



WWW.COMPETENCEMAP.BG



Европейски съюз

*Оперативна програма
"Развитие на човешките
ресурси" 2007-2013*

Инвестира във вашето бъдеще



Европейски социален фонд



WWW.BIA-BG.COM

Проект „Разработване и внедряване на информационна система за оценка на компетенциите на работната сила по браншове и региони“. Проектът се осъществява от Българска стопанска камара съюз на българския бизнес с финансовата подкрепа на Оперативна програма „Развитие на човешките ресурси“ 2007-2013, съфинансирана от Европейския социален фонд и Р България, по договор № BG051PO001-2.1.06

ПРОУЧВАНЕ НА ОБРАЗОВАТЕЛНАТА И ПРОФЕСИОНАЛНО-КВАЛИФИКАЦИОННА СТРУКТУРА НА ЗАЕТИТЕ И РАБОТНАТА СИЛА НА НАЦИОНАЛНО, СЕКТОРНО И РЕГИОНАЛНО НИВО






Авторски колектив с ръководител Людмила Векова

Пресконференция – 18 октомври 2010 г.



Проект на БСК по ОП “РЧР”

www.competencemap.bg





-  **Проектът се изпълнява в периода 2009-2013 г., в партньорство с КНСБ и КТ “Подкрепа”.**
-  **Крайна цел:** Изграждане на Информационна система за оценка на компетенциите на работната сила по браншове и региони (ИСОК).
-  **Цел на ИСОК:** Повишаване на адаптивността и ефективността на работната сила и балансиране на търсенето и предлагането на пазара на труда.
-  **В рамките на проекта ще бъдат изготвени повече от 60 анализа, на база на които ще се дефинират изискванията към компетенциите на работната сила при отчитане на европейските, национални и браншови стандарти.**
-  www.competencemap.bg





Цели на настоящия анализ

www.competencemap.bg

-  **Изследване на основните индикатори и тенденции** в развитието на образователната и професионално-квалификационната структура на заетите лица;
-  **Съпоставка на основните показатели** за равнището на образователната и професионално-квалификационната структура на заетите лица в България спрямо страните от ЕС;
-  **Определяне на възможните насоки за развитие** на системата за оценка на компетенциите на работната сила;
-  **Формулиране на препоръки за подобряване** на образователната и професионално-квалификационна структура за постигане на по-пълно съответствие между притежавано ниво на образование и професионална подготовка и практическа реализация по икономически дейности и региони.

Този документ е създаден с финансовата подкрепа на Оперативна програма „Развитие на човешките ресурси“, с финансовата помощ на Европейския съюз. Цялата отговорност за съдържанието на документа се носи от Българска стопанска камара – съюз на българския бизнес и при никакви обстоятелства не може да се приема, че този документ отразява официалното становище на Европейския съюз или Агенция по заетостта.



Европейски съюз

Оперативна програма
„Развитие на човешките ресурси“
2007-2013

Инвестира във вашето бъдеще



Европейски социален фонд



БЪЛГАРСКА СТОПАНСКА КАМАРА
СЪЮЗ НА БЪЛГАРСКИЯ БИЗНЕС

www.bia-bg.com



Ограничения

www.competencemap.bg

- ✓ Липса на информация за образователно-квалификационна степен и за професионалното направление на заетите лица по основни икономически дейности и региони;
- ✓ Несъответствие между номенклатурите на икономическите дейности от НКПД от 2005 и 2008г.
- ✓ Липса на информация за завършилите средно професионално и висше образование по професионални направления и учебни заведения преди 2006 г.

Този документ е създаден с финансовата подкрепа на Оперативна програма „Развитие на човешките ресурси“, с финансовата помощ на Европейския съюз. Цялата отговорност за съдържанието на документа се носи от Българска стопанска камара – съюз на българския бизнес и при никакви обстоятелства не може да се приема, че този документ отразява официалното становище на Европейския съюз или Агенция по заетостта.



Европейски съюз

Оперативна програма
„Развитие на човешките ресурси“
2007-2013

Инвестира във вашето бъдеще



Европейски социален фонд



БЪЛГАРСКА СТОПАНСКА КАМАРА
СЪЮЗ НА БЪЛГАРСКИЯ БИЗНЕС

www.bia-bg.com



Образователна инфраструктура на работната сила

www.competencemap.bg

- ❑ Ясно изразена тенденция на намаление на броя на лицата с по-ниска степен на завършено образование (основно, начално и по-ниско):

От 20,95% (2005г.) на 15,7% (2009г.)

- ❑ Ежегодно нарастване на завършилите средно и висше образование през всички години от разглеждания период:

От 23,85% (2005г.) на 25,2% (2009г.)



Европейски съюз

Оперативна програма
„Развитие на човешките ресурси“
2007-2013

Инвестира във вашето бъдеще



Европейски социален фонд

БЪЛГАРСКА СТОПАНСКА КАМАРА
СЪЮЗ НА БЪЛГАРСКИЯ БИЗНЕС

www.bia-bg.com

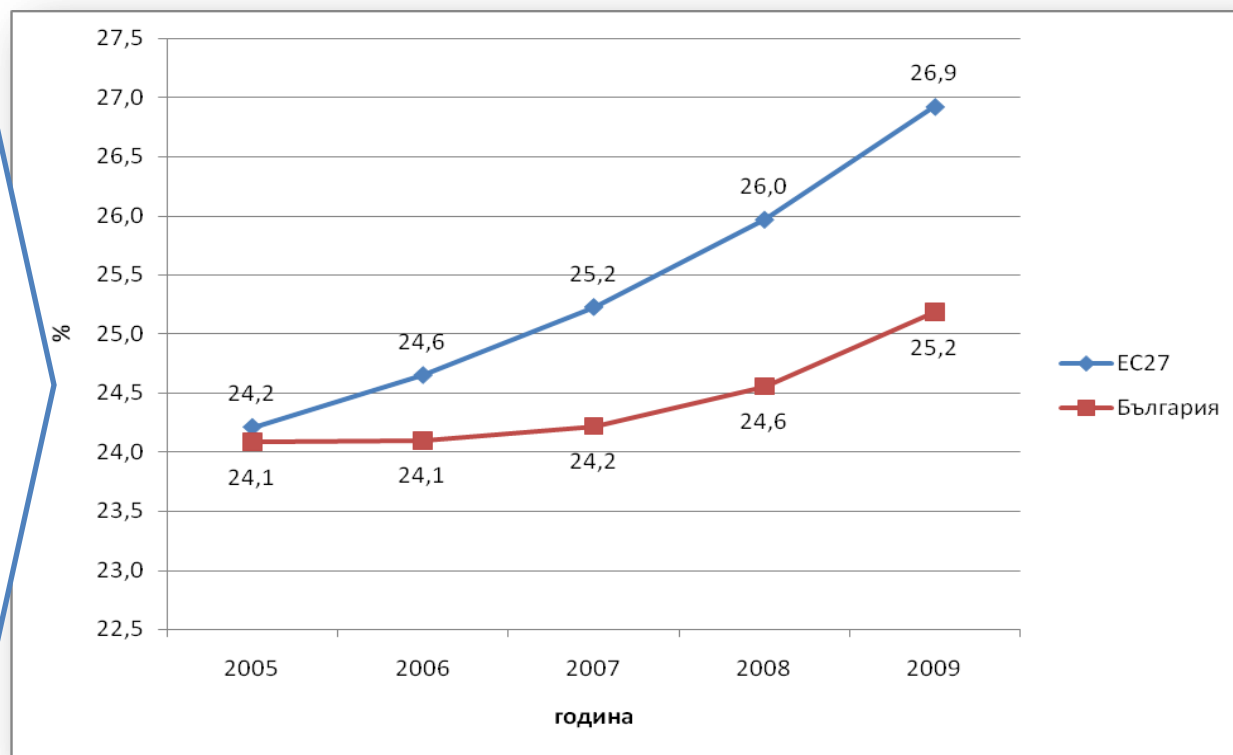


Образователна инфраструктура на работната сила

www.competencemap.bg

- **Отдалечаване от средноевропейските стойности** в сферата на висшето образование, поради по-бавния темп на повишение дела на лицата със завършено висше образование у нас

Относителен дял на икономически активното население (15-64г.) с висше образование в ЕС и България (Източник: Евростат)



Този документ е създаден с финансовата подкрепа на Оперативна програма „Развитие на човешките ресурси“, с финансовата помощ на Европейския съюз. Цялата отговорност за съдържанието на документа се носи от Българска стопанска камара – съюз на българския бизнес и при никакви обстоятелства не може да се приема, че този документ отразява официалното становище на Европейския съюз или Агенция по заетостта.



Европейски съюз

Оперативна програма
„Развитие на човешките ресурси“
2007-2013

Инвестира във вашето бъдеще



Европейски социален фонд



БЪЛГАРСКА СТОПАНСКА КАМАРА
СЪЮЗ НА БЪЛГАРСКИЯ БИЗНЕС

www.bia-bg.com



Образователна структура на заетите лица

www.competencemap.bg

- ❑ **Намаление на дела на заетите с най-ниско образователно равнище:**

От 17.9% (2005 г.) до 14.4% (2009 г.)

- ❑ **Повишаването на дела на заетите с висше образование:**

От 25.6% (2005 г.) до 26.4% (2009 г.)

Този документ е създаден с финансовата подкрепа на Оперативна програма „Развитие на човешките ресурси”, с финансовата помощ на Европейския съюз. Цялата отговорност за съдържанието на документа се носи от Българска стопанска камара – съюз на българския бизнес и при никакви обстоятелства не може да се приема, че този документ отразява официалното становище на Европейския съюз или Агенция по заетостта.



Европейски съюз

Оперативна програма
„Развитие на човешките ресурси”
2007-2013

Инвестира във вашето бъдеще



Европейски социален фонд



www.bia-bg.com

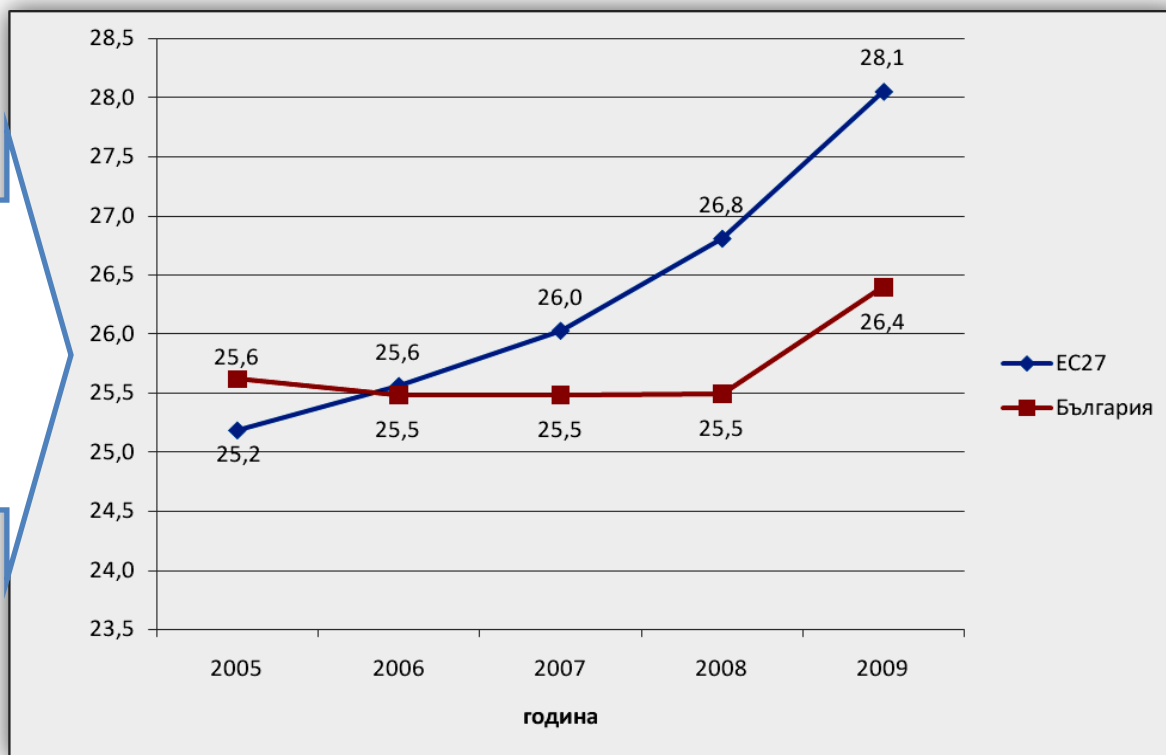


Образователна структура на заетите лица

www.competencemap.bg

- Процентът на заетите лица с висше образование в България (25.6% - 2005 г., 26.4% - 2009 г.) е под средното равнище за ЕС, вкл. спрямо водещи страни, като Ирландия (37.8 %), Белгия (37.7 %), Люксембург (37.6 %), Кипър (37.1 %), Финландия (36.2 %), Естония (35.3 %).

Относителен дял на заетите лица с висше образование в ЕС и България
(Източник: Евростат)



Този документ е създаден с финансовата подкрепа на Оперативна програма „Развитие на човешките ресурси“, с финансовата помощ на Европейския съюз. Цялата отговорност за съдържанието на документа се носи от Българска стопанска камара – съюз на българския бизнес и при никакви обстоятелства не може да се приема, че този документ отразява официалното становище на Европейския съюз или Агенция по заетостта.



Европейски съюз

Оперативна програма
„Развитие на човешките ресурси“
2007-2013

Инвестира във вашето бъдеще



Европейски социален фонд

БЪЛГАРСКА СТОПАНСКА КАМАРА
СЪЮЗ НА БЪЛГАРСКИЯ БИЗНЕС

www.bia-bg.com



Ученици и студенти

www.competencemap.bg

- ❑ България продължава да бъде в групата на страните с **най-нисък процент на учениците и студентите (15÷24г.)** спрямо общия брой на населението от тази възрастова група: От 48,9% (2004г.) до 52,4% (2007г.)
- ❑ **По относителен дял на учениците и студентите (15÷29г.)** спрямо общия брой на населението от тази възрастова група България сериозно изостава от ЕС:
2007 г.: ЕС-27 - 58,9%, България - 49,9%.
- ❑ **По относителен дял на младежите, които след завършване на средното си образование продължават обучението си в системата на висшето образование,** България е на едно от последните места в ЕС.



Европейски съюз

Оперативна програма
„Развитие на човешките ресурси”
2007-2013

Инвестира във вашето бъдеще



Европейски социален фонд



БЪЛГАРСКА СТОПАНСКА КАМАРА
СЪЮЗ НА БЪЛГАРСКИЯ БИЗНЕС

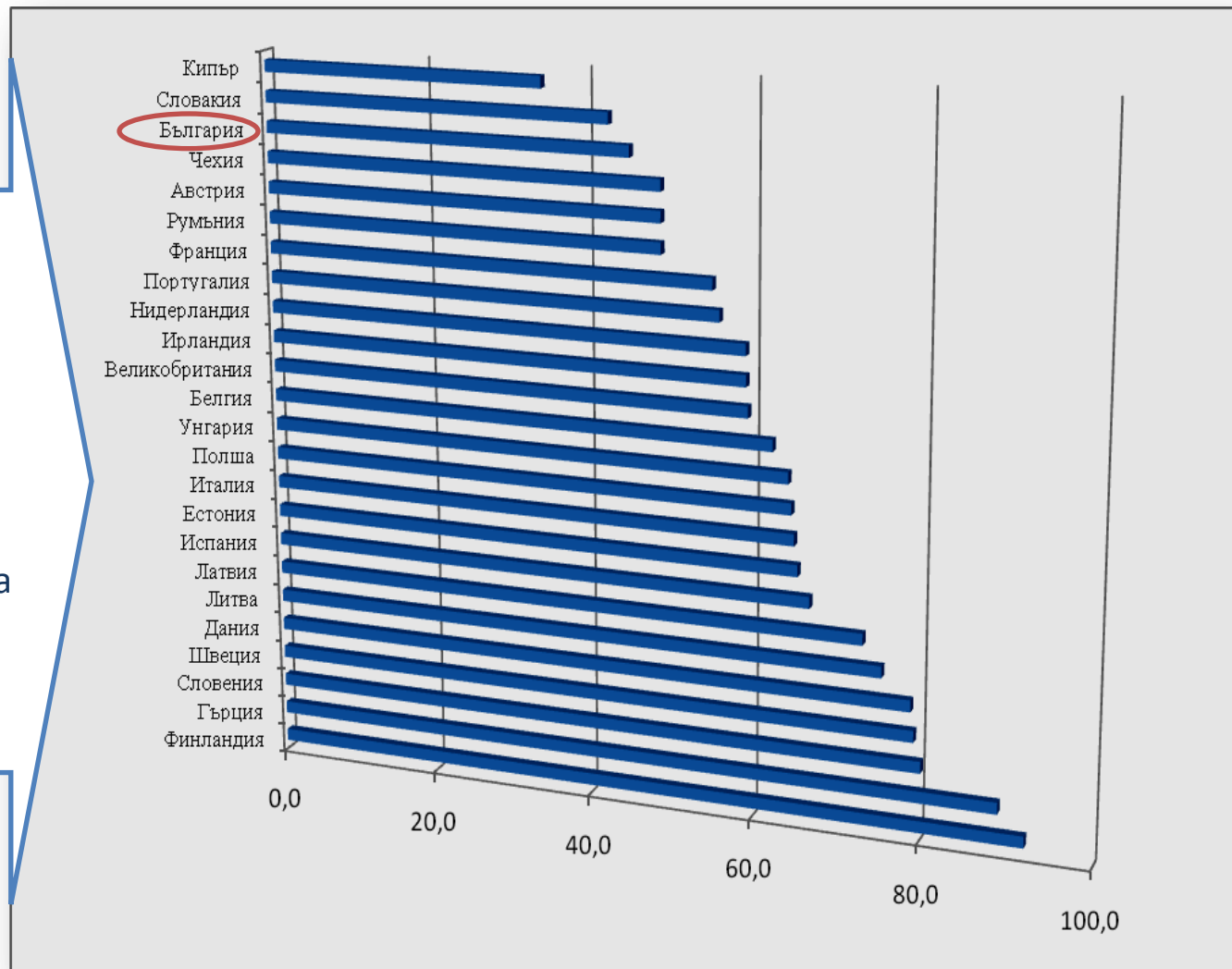
www.bia-bg.com



Ученици и студенти

www.competencemap.bg

Процент на продължилите висше образование след завършено средно образование, като % от всички завършващи (осреднени стойности за периода 2004-2007 г.)
(Източник: ЮНЕСКО)



Този документ е създаден с финансовата подкрепа на Оперативна програма „Развитие на човешките ресурси“, с финансовата помощ на Европейския съюз. Цялата отговорност за съдържанието на документа се носи от Българска стопанска камара – съюз на българския бизнес и при никакви обстоятелства не може да се приема, че този документ отразява официалното становище на Европейския съюз или Агенция по заетостта.



Европейски съюз

Оперативна програма
„Развитие на човешките ресурси“
2007-2013

Инвестира във вашето бъдеще



Европейски социален фонд



БЪЛГАРСКА СТОПАНСКА КАМАРА
СЪЮЗ НА БЪЛГАРСКИЯ БИЗНЕС

www.bia-bg.com



Ученици и студенти

www.competencemap.bg

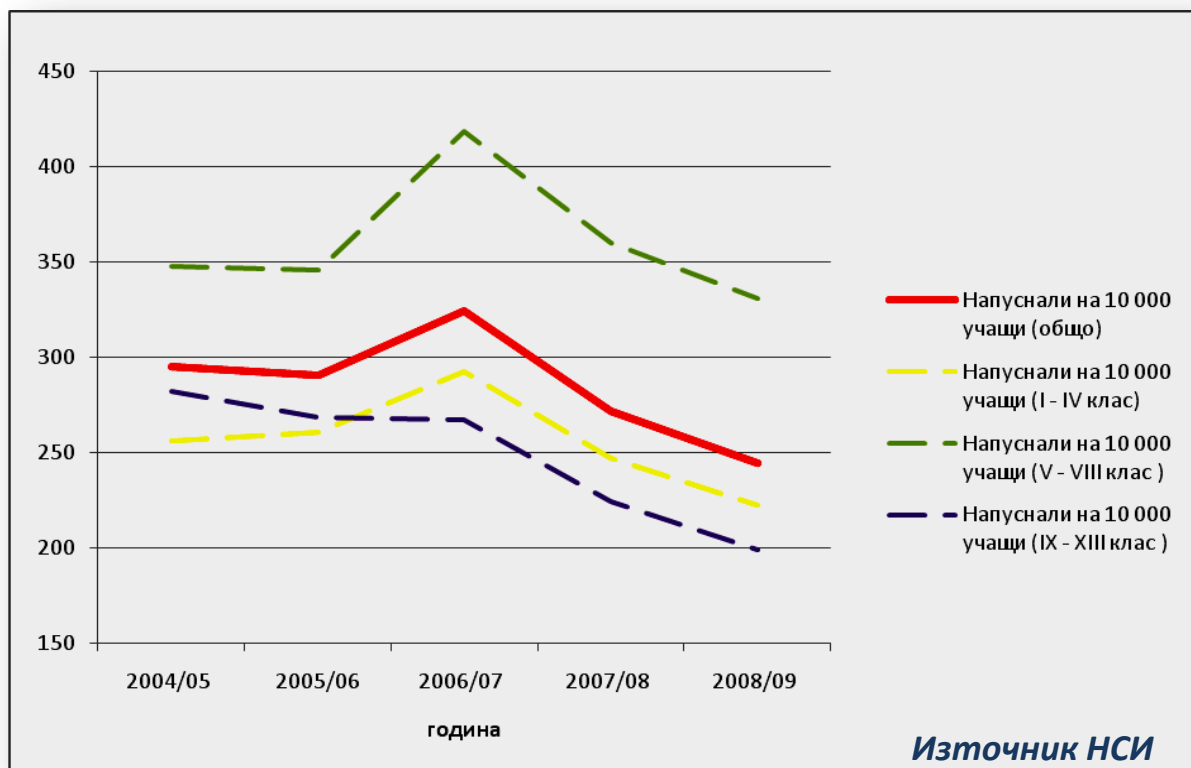
Общоевропейската тенденция на намаление на рано напускащите училище се наблюдава и в България:

ЕС27: 15.8%(2005г.) – 14.9%(2008г.); България: 20.4%(2005г.) – 14.8%(2008г.)

Въпреки това, по този показател България е далеч от страни като:

- Полша (5.0%);
- Словения (5.1%);
- Чехия (5.6%)
- Словакия (6.0%).

Най-съществен е броят на напусналите училище от V до VIII клас.



Този документ е създаден с финансовата подкрепа на Оперативна програма „Развитие на човешките ресурси“, с финансовата помощ на Европейския съюз. Цялата отговорност за съдържанието на документа се носи от Българска стопанска камара – съюз на българския бизнес и при никакви обстоятелства не може да се приема, че този документ отразява официалното становище на Европейския съюз или Агенция по заетостта.



Европейски съюз

Оперативна програма
„Развитие на човешките ресурси“
2007-2013

Инвестира във вашето бъдеще



Европейски социален фонд



БЪЛГАРСКА СТОПАНСКА КАМАРА
СЪЮЗ НА БЪЛГАРСКИЯ БИЗНЕС

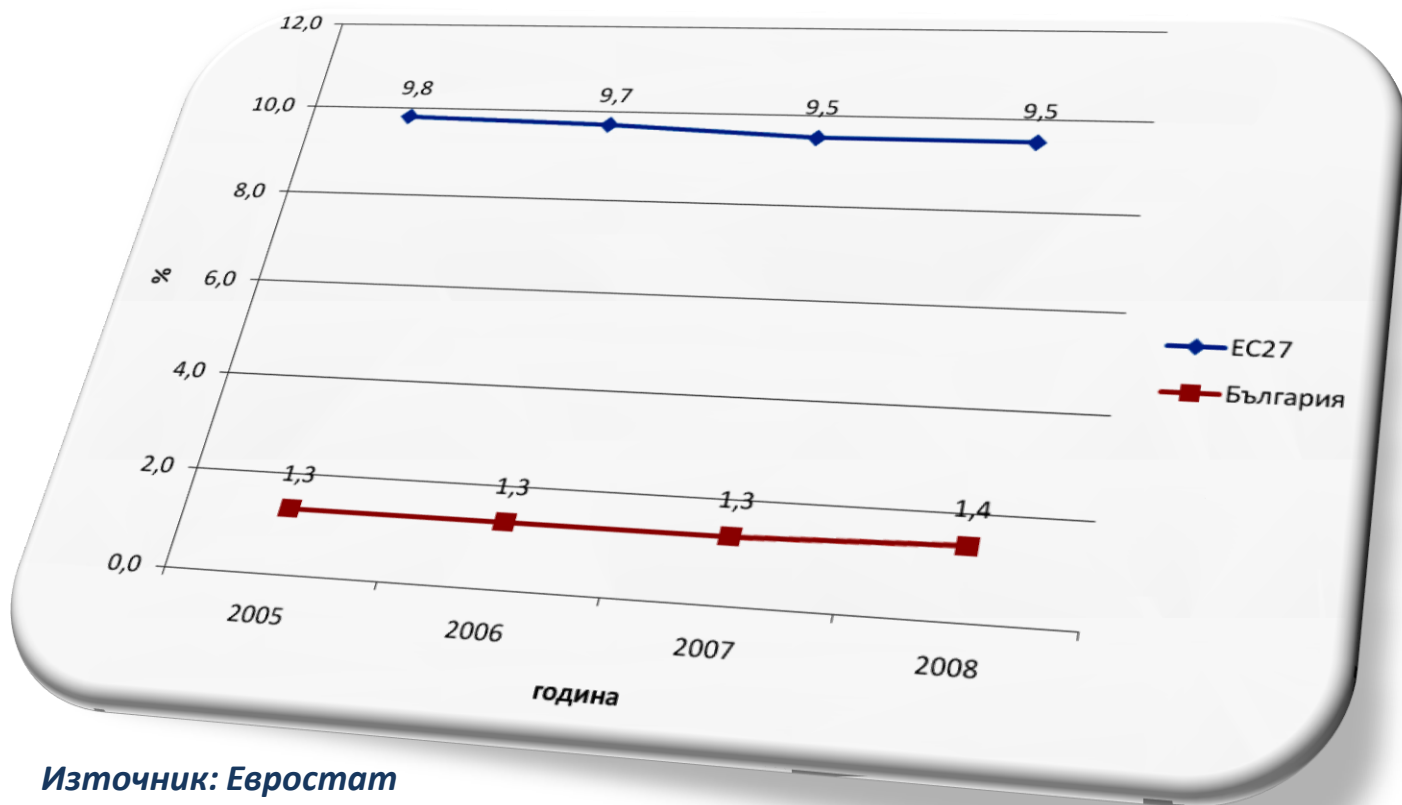
www.bia-bg.com



Учене през целия живот

www.competencemap.bg

Сериозно е изоставането на страната ни в развитието на системата „Учене през целия живот“



Този документ е създаден с финансовата подкрепа на Оперативна програма „Развитие на човешките ресурси“, с финансовата помощ на Европейския съюз. Цялата отговорност за съдържанието на документа се носи от Българска стопанска камара – съюз на българския бизнес и при никакви обстоятелства не може да се приема, че този документ отразява официалното становище на Европейския съюз или Агенция по заетостта.



Европейски съюз

Оперативна програма
„Развитие на човешките ресурси“
2007-2013

Инвестира във вашето бъдеще



Европейски социален фонд



БЪЛГАРСКА СТОПАНСКА КАМАРА
СЪЮЗ НА БЪЛГАРСКИЯ БИЗНЕС

www.bia-bg.com

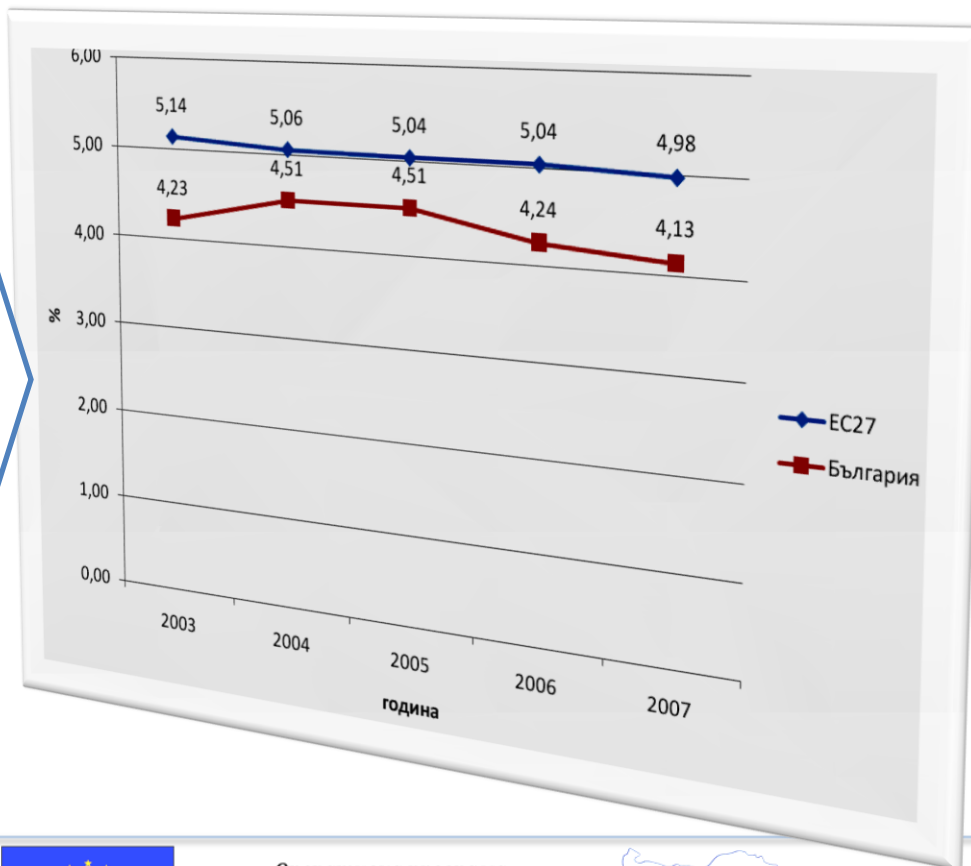


Разходи за образование

www.competencemap.bg

- ❑ Публичните разходи за образование в България намаляват
От 4.23 % (2003г.) до 4.13 % (2007г.)
- ❑ България изостава от ЕС-27 и по този показател

Публични разходи за образование (% от БВП) в ЕС и България, общо за всички образователни равнища
(Източник: Евростат)



Този документ е създаден с финансовата подкрепа на Оперативна програма „Развитие на човешките ресурси“, с финансовата помощ на Европейския съюз. Цялата отговорност за съдържанието на документа се носи от Българска стопанска камара – съюз на българския бизнес и при никакви обстоятелства не може да се приема, че този документ отразява официалното становище на Европейския съюз или Агенцията по заетостта.



Европейски съюз

Оперативна програма
„Развитие на човешките ресурси“
2007-2013

Инвестира във вашето бъдеще



Европейски социален фонд

БЪЛГАРСКА СТОПАНСКА КАМАРА
СЪЮЗ НА БЪЛГАРСКИЯ БИЗНЕС

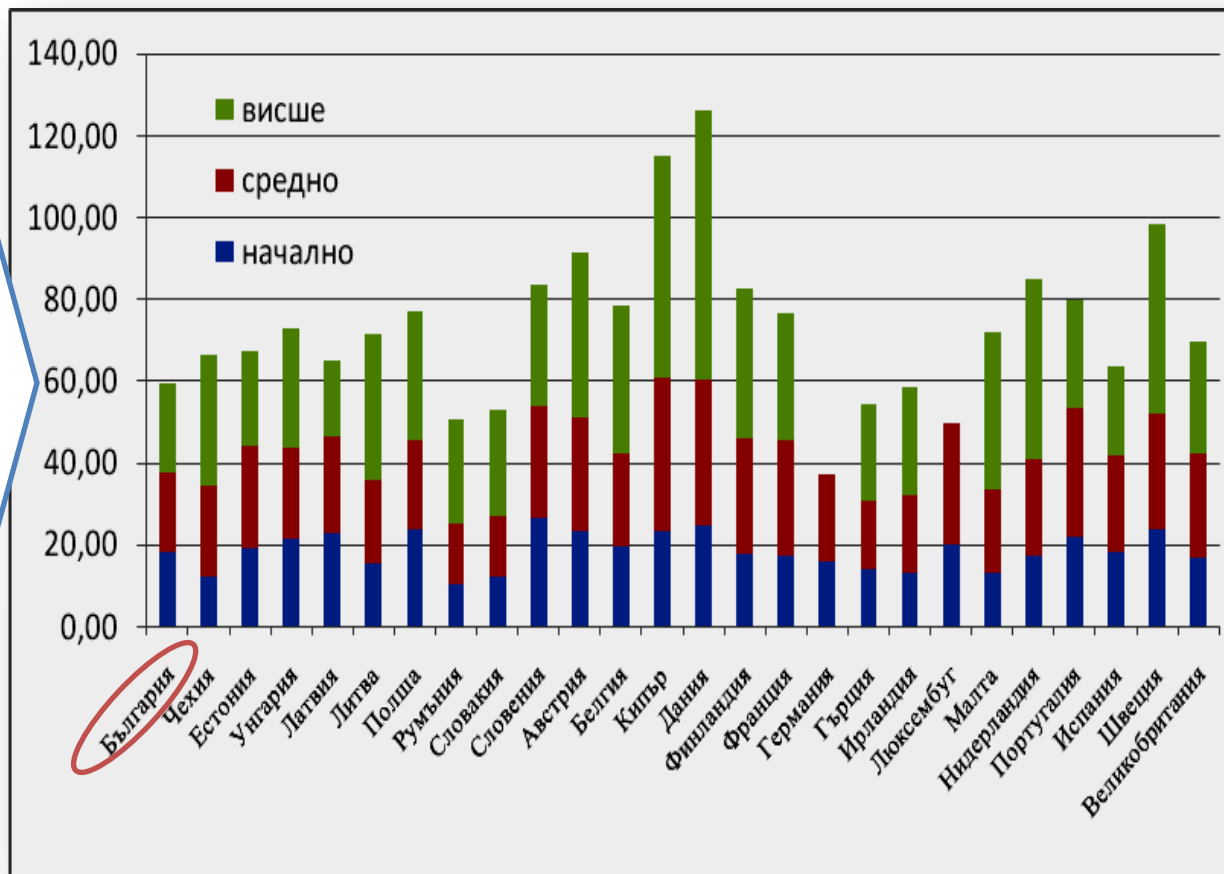
www.bia-bg.com



Разходи за образование

www.competencemap.bg

Годишни разходи за образование на ученик/студент (% от БВП) за страните от ЕС (осреднени стойности за периода 1999-2006г.) (Източник: ЮНЕСКО)



Този документ е създаден с финансовата подкрепа на Оперативна програма „Развитие на човешките ресурси“, с финансовата помощ на Европейския съюз. Цялата отговорност за съдържанието на документа се носи от Българска стопанска камара – съюз на българския бизнес и при никакви обстоятелства не може да се приема, че този документ отразява официалното становище на Европейския съюз или Агенция по заетостта.



Европейски съюз

Оперативна програма
„Развитие на човешките ресурси“
2007-2013

Инвестира във вашето бъдеще



Европейски социален фонд

БЪЛГАРСКА СТОПАНСКА КАМАРА
СЪЮЗ НА БЪЛГАРСКИЯ БИЗНЕС

www.bia-bg.com



Професионално образование

www.competencemap.bg

- ❑ Намалява броят на професионалните училища;
- ❑ Нараства броят на лицата, придобили професионална квалификация във всички степени:
 - ✓ Най-голямо (с над два пъти) е увеличението на придобилите трета и четвърта степен;
 - ✓ Наблюдава се намаление сред придобилите първа степен.
- ❑ По професии разпределението е:
 - ✓ Най-голям е броят на учащите се технически специалности, стопански науки, производствени технологии, строителство и аграрни науки;
 - ✓ Най-сериозно намаление се наблюдава по отношение на дела на обучаващите се в програмите от област „Сигурност и безопасност”.



Европейски съюз

Оперативна програма
„Развитие на човешките ресурси”
2007-2013

Инвестира във вашето бъдеще



Европейски социален фонд



БЪЛГАРСКА СТОПАНСКА КАМАРА
СЪЮЗ НА БЪЛГАРСКИЯ БИЗНЕС

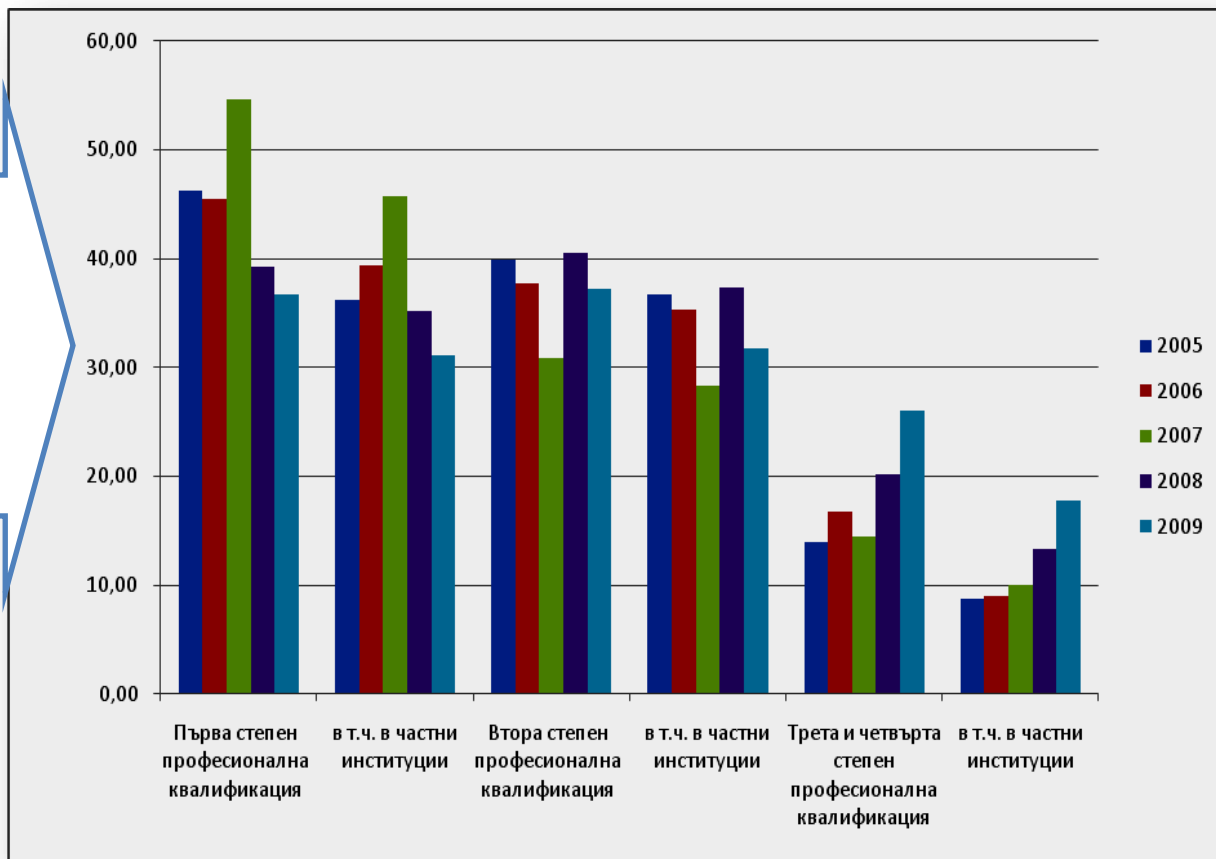
www.bia-bg.com



Професионално образование

www.competencemap.bg

Придобили степен на професионална квалификация в ЦПО, професионални гимназии и професионални колежи
(Източник: НСИ)



Този документ е създаден с финансовата подкрепа на Оперативна програма „Развитие на човешките ресурси“, с финансовата помощ на Европейския съюз. Цялата отговорност за съдържанието на документа се носи от Българска стопанска камара – съюз на българския бизнес и при никакви обстоятелства не може да се приема, че този документ отразява официалното становище на Европейския съюз или Агенция по заетостта.



Европейски съюз

Оперативна програма
„Развитие на човешките ресурси“
2007-2013

Инвестира във вашето бъдеще



Европейски социален фонд



БЪЛГАРСКА СТОПАНСКА КАМАРА
СЪЮЗ НА БЪЛГАРСКИЯ БИЗНЕС

www.bia-bg.com



Система на висше образование

www.competencemap.bg

- ❑ **Устойчива тенденция на нарастващ брой на студентите:**
От 237 909 (2004/2005) до 274 247 лица (2008/2009г.)
- ❑ **Нараства делът на студентите спрямо общия брой на младежите на възраст между 20 и 24 години:**
От 43,87% (2004/2005г.) на 52,39% (2008/2009 г.)
- ❑ **Негативна тенденция при образователно-квалификационна степен (ОКС) „Доктор“:**
От 1471 лица през 2005г. броят спада до 961 през 2009г.
- ❑ **Най-съществено е нарастването на броя на обучаващите се в ОКС “бакалавър” и “магистър”:**
От 214 398 души (2004/2005г.) на 242 574 души (2008/2009г.)
- ❑ **По-съществено нараства абсолютният брой на студентите-жени, в сравнение със студентите-мъже.**

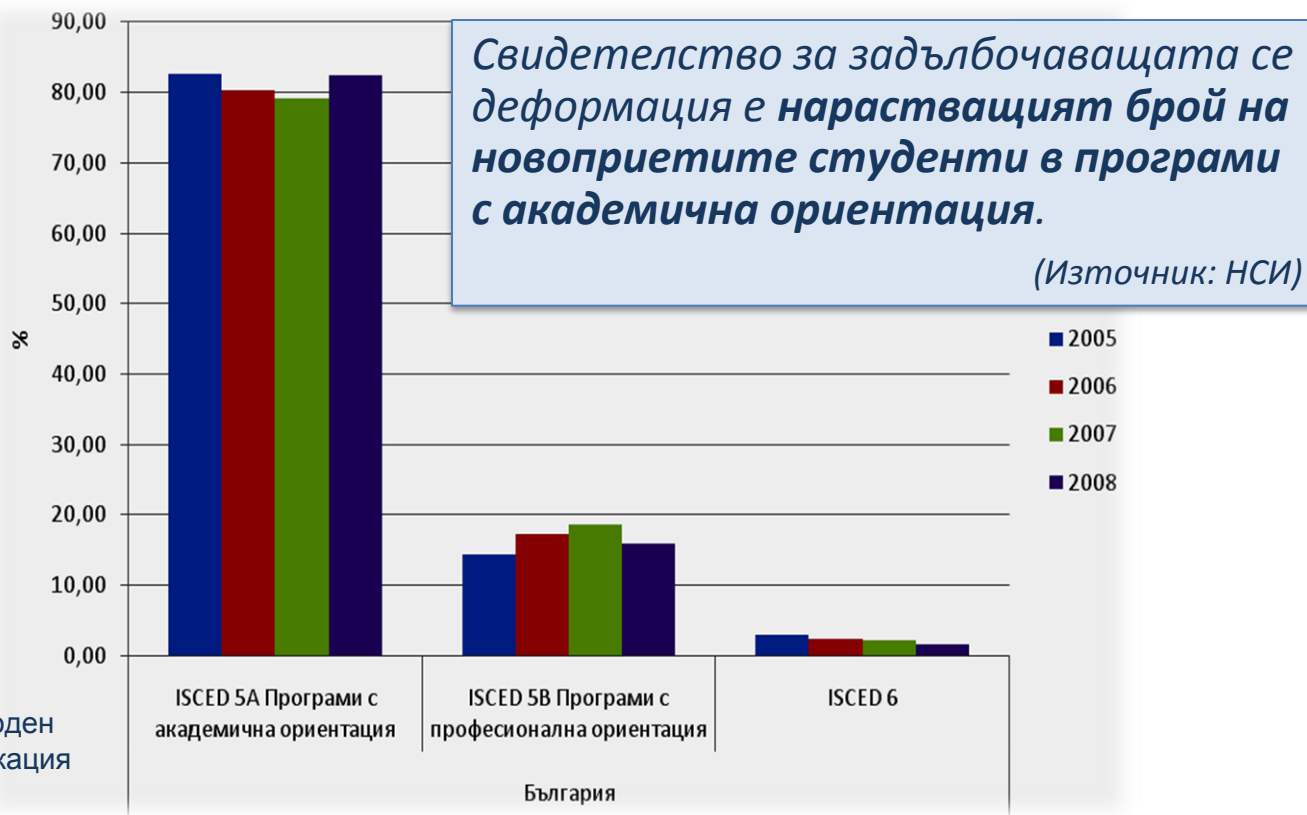




Система на висше образование

www.competencemap.bg

- Връзката между специалностите и броя на студентите с потребностите на бизнеса е все по-слаба и не отразява реалните нужди от кадри в отделните отрасли и производства.



* ISCED – Международен стандарт за класификация на образованието

Този документ е създаден с финансовата подкрепа на Оперативна програма „Развитие на човешките ресурси“, с финансовата помощ на Европейския съюз. Цялата отговорност за съдържанието на документа се носи от Българска стопанска камара – съюз на българския бизнес и при никакви обстоятелства не може да се приема, че този документ отразява официалното становище на Европейския съюз или Агенция по заетостта.



Европейски съюз

Оперативна програма
„Развитие на човешките ресурси“
2007-2013

Инвестира във вашето бъдеще



Европейски социален фонд

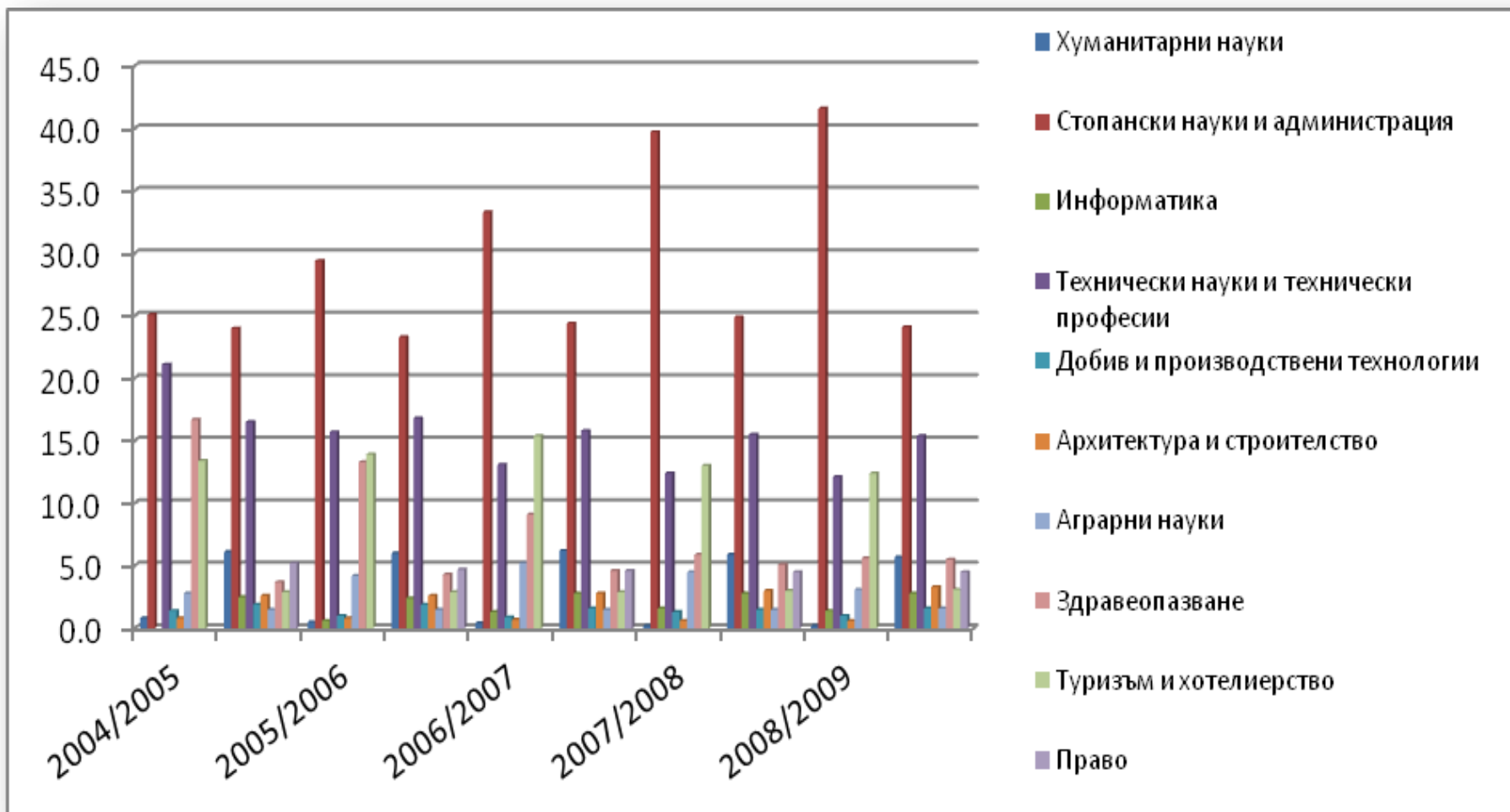
БЪЛГАРСКА СТОПАНСКА КАМАРА
СЪЮЗ НА БЪЛГАРСКИЯ БИЗНЕС

www.bia-bg.com



Обучаващи се студенти по тесни области на образование (%)

www.competencemap.bg



Този документ е създаден с финансовата подкрепа на Оперативна програма „Развитие на човешките ресурси“, с финансовата помощ на Европейския съюз. Цялата отговорност за съдържанието на документа се носи от Българска стопанска камара – съюз на българския бизнес и при никакви обстоятелства не може да се приема, че този документ отразява официалното становище на Европейския съюз или Агенция по заетостта.



Европейски съюз

Оперативна програма
„Развитие на човешките ресурси“
2007-2013

Инвестира във вашето бъдеще



Европейски социален фонд

БЪЛГАРСКА СТОПАНСКА КАМАРА
СЪЮЗ НА БЪЛГАРСКИЯ БИЗНЕС

www.bia-bg.com



Квалификационен индекс

www.competencemap.bg

- За изследване и анализиране на състоянието и развитието на професионално-квалификационната структура на заетите лица и работната сила, са разработени два композитни индекса:
 - ✓ **квалификационен индекс по области и региони на страната;**
 - ✓ **квалификационен индекс по икономически дейности и сектори.**

- **Основен извод от квалификационните индекси: Кризата е повлияла в посока на подобряване на квалификационната структура, вкл.:**
 - *Нараства заетостта сред по-високо квалифицираните категории и рязко спада при тези с по-ниска квалификация;*
 - *Налице са отрасли с приоритетно значение за националната икономика, за които не се подготвят кадри и в които квалификационния потенциал е нисък;*
 - *Налице е сериозно изоставане по квалификационен потенциал и влошена квалификационна структура се отчита в области Варна и Бургас.*

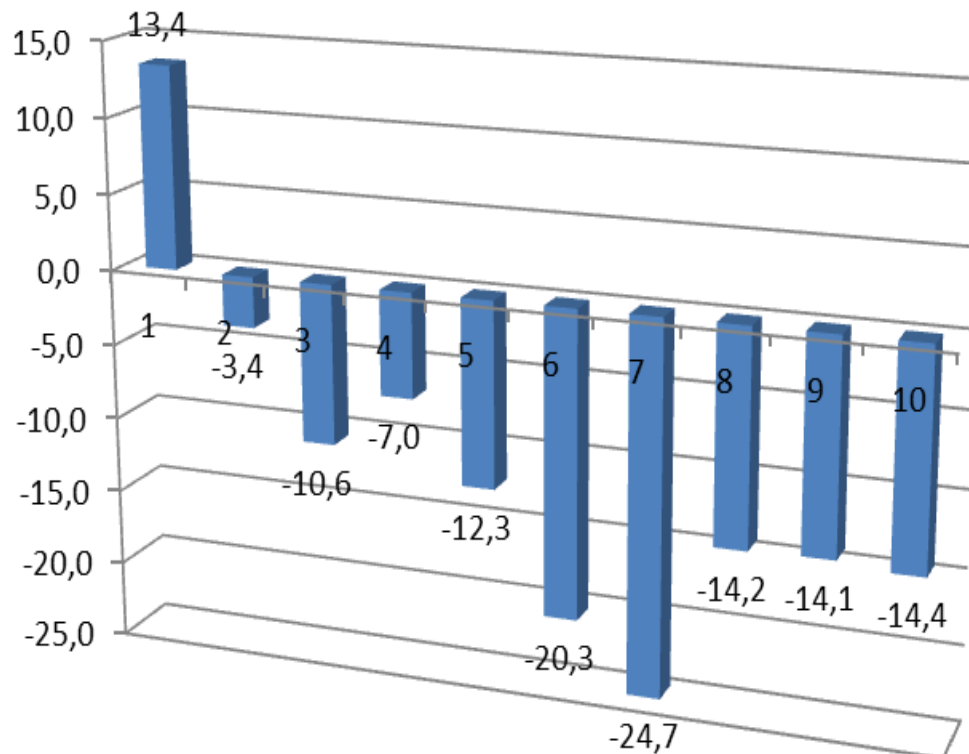




Квалификационен индекс

www.competencemap.bg

Изменение на заетостта по по НКПД през 2009 г. (процентно изменение спрямо предходната година)
(Източник: НОИ)



Този документ е създаден с финансовата подкрепа на Оперативна програма „Развитие на човешките ресурси“, с финансовата помощ на Европейския съюз. Цялата отговорност за съдържанието на документа се носи от Българска стопанска камара – съюз на българския бизнес и при никакви обстоятелства не може да се приема, че този документ отразява официалното становище на Европейския съюз или Агенция по заетостта.



Европейски съюз

Оперативна програма
„Развитие на човешките ресурси“
2007-2013

Инвестира във вашето бъдеще



Европейски социален фонд



БЪЛГАРСКА СТОПАНСКА КАМАРА
СЪЮЗ НА БЪЛГАРСКИЯ БИЗНЕС

www.bia-bg.com



Професионално-квалификационна структура на заетите лица

www.competencemap.bg

- ❑ Професионално-квалификационната структура на заетите лица е **неефективна**, поради концентрация на заетите лица в групите с по-ниска квалификация

Разпределение на заетите лица по групи професии към 31.12.2009г. в % (Източник: НОИ)



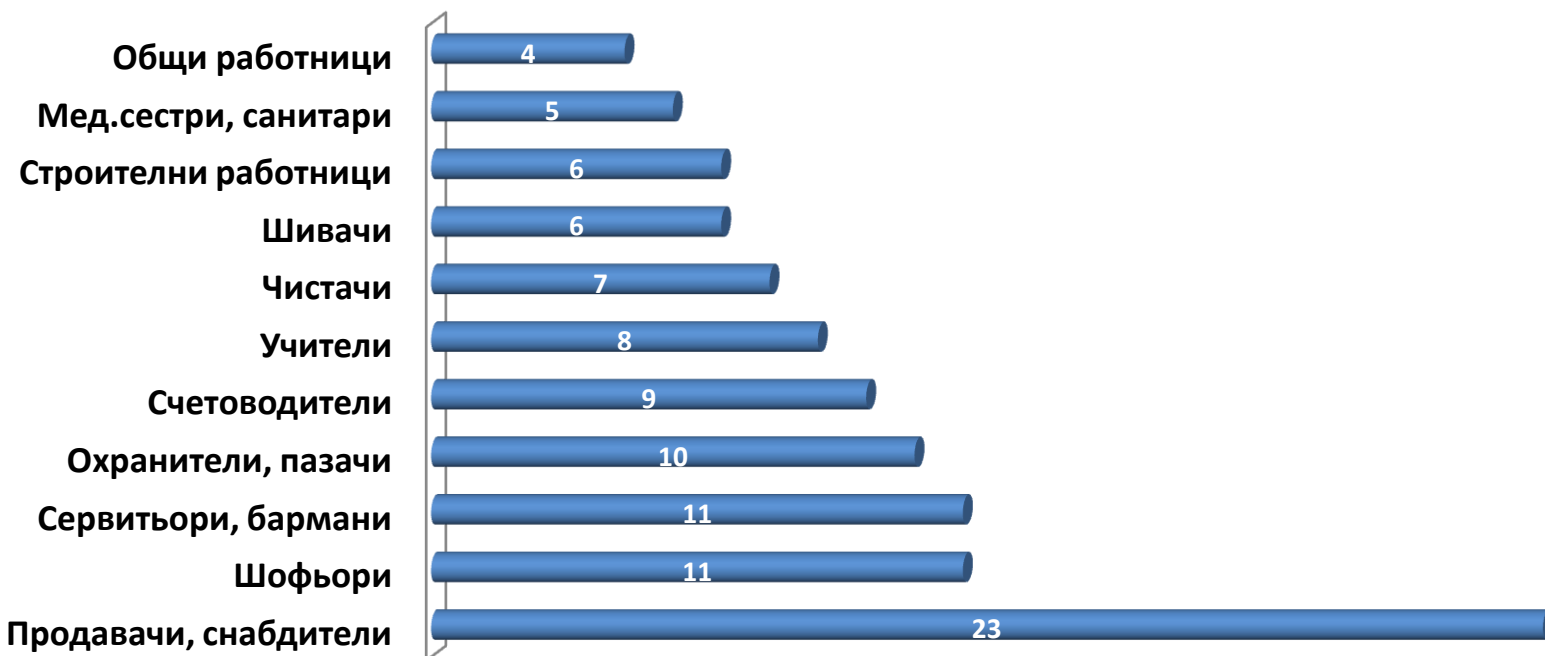


Професионално-квалификационна структура на заетите лица

www.competencemap.bg

- Професионално-квалификационната структура на заетите лица е **деформирана** - преобладават професии, изискващи по-ниско образователно равнище и професионална подготовка

Разпределение на заетите лица по най-често срещани професии към 31.12.2009г. в % (Източник НОИ)



Този документ е създаден с финансовата подкрепа на Оперативна програма „Развитие на човешките ресурси“, с финансовата помощ на Европейския съюз. Цялата отговорност за съдържанието на документа се носи от Българска стопанска камара – съюз на българския бизнес и при никакви обстоятелства не може да се приема, че този документ отразява официалното становище на Европейския съюз или Агенция по заетостта.



Европейски съюз

Оперативна програма
„Развитие на човешките ресурси“
2007-2013

Инвестира във вашето бъдеще



Европейски социален фонд





БЪЛГАРСКА СТОПАНСКА КАМАРА
СЪЮЗ НА БЪЛГАРСКИЯ БИЗНЕС

www.bia-bg.com



Препоръки, свързани с образователната структура

www.competencemap.bg

-  **Подобряване на информационното осигуряване и набирането на необходимите данни за оценка на образователното равнище и за образователната структура на заетите лица по основни икономически дейности и класове персонал;**
-  **Целенасочена и финансово обезпечена държавна политика и стратегия за развитие на средното и висшето образование, съдържащи конкретни мерки за преодоляване на изоставането спрямо равнището на аналогичните показатели за ЕС;**
-  **Повишаване на професионалната ориентация на висшето и средното образование и задълбочаване на връзката с бизнеса;**
-  **Преодоляване на деформациите в системата на висшето образование;**

Този документ е създаден с финансовата подкрепа на Оперативна програма „Развитие на човешките ресурси“, с финансовата помощ на Европейския съюз. Цялата отговорност за съдържанието на документа се носи от Българска стопанска камара – съюз на българския бизнес и при никакви обстоятелства не може да се приема, че този документ отразява официалното становище на Европейския съюз или Агенция по заетостта.



Европейски съюз

Оперативна програма
„Развитие на човешките ресурси“
2007-2013

Инвестира във вашето бъдеще



Европейски социален фонд



БЪЛГАРСКА СТОПАНСКА КАМАРА
СЪЮЗ НА БЪЛГАРСКИЯ БИЗНЕС

www.bia-bg.com



Препоръки, свързани с образователната структура

www.competencemap.bg

-  **Обвързване на финансирането** на висшите и средни професионални училища със степента на реализацията на техните кадри;
-  **Ограничаване на броя на ранно напускащите образователната система** чрез законодателни промени и комплексни мерки по отделни образователни степени;
-  **Спешно разработване на мерки** на национално, регионално и фирмено равнище за развитие на различните форми на формално и неформално образование и обучение

Този документ е създаден с финансовата подкрепа на Оперативна програма „Развитие на човешките ресурси“, с финансовата помощ на Европейския съюз. Цялата отговорност за съдържанието на документа се носи от Българска стопанска камара – съюз на българския бизнес и при никакви обстоятелства не може да се приема, че този документ отразява официалното становище на Европейския съюз или Агенция по заетостта.



Европейски съюз

Оперативна програма
„Развитие на човешките ресурси“
2007-2013

Инвестира във вашето бъдеще



Европейски социален фонд





 **БЪЛГАРСКА СТОПАНСКА КАМАРА**
СЪЮЗ НА БЪЛГАРСКИЯ БИЗНЕС

www.bia-bg.com



Препоръки за професионално-квалификационната структура

www.competencemap.bg

-  **Преодоляване на концентрацията на заети лица в производства с ниска добавена стойност, с непроизводствен и обслужващ характер;**
-  **Разработване на система за изследване и оценка на професионално-квалификационната структура на заетите лица по сектори, икономически дейности и региони на страната;**
-  **Приоритетно развитие на категориите, изискващи по-висока квалификация и професионална подготовка (аналитични специалисти, техници и др. приложни специалисти, квалифицирани производствени работници), чрез развитие на фирмени системи за обучение и стимулиране подобряване на квалификационната структура на заетите лица;**
-  **Подобряване на професионално-квалификационната структура на заетите лица в някои от определените като приоритетни за националната икономика сектори и икономически дейности.**

Този документ е създаден с финансовата подкрепа на Оперативна програма „Развитие на човешките ресурси“, с финансовата помощ на Европейския съюз. Цялата отговорност за съдържанието на документа се носи от Българска стопанска камара – съюз на българския бизнес и при никакви обстоятелства не може да се приема, че този документ отразява официалното становище на Европейския съюз или Агенция по заетостта.



Европейски съюз

Оперативна програма
„Развитие на човешките ресурси“
2007-2013

Инвестира във вашето бъдеще



Европейски социален фонд



БЪЛГАРСКА СТОПАНСКА КАМАРА
СЪЮЗ НА БЪЛГАРСКИЯ БИЗНЕС

www.bia-bg.com



Препоръки за подобряване на нормативната уредба

www.competencemap.bg

- 🇧🇬 **Включване в месечната осигурителна декларация на:**
 - информация за образователно-квалификационна степен на осигурените лица;
 - пълния код по КИД и НКПД;
- 🇧🇬 **Регламентиране подаването към НОИ на информация от МОМН за образователно-квалификационна степен и професионално направление на завършващите с оглед следене пазара на труда и тяхната трудова реализация;**
- 🇧🇬 **При промени и въвеждане на нови класификации да се съблюдава еднозначната разпознаваемост и **съответствие между класификациите** или новите да се въвеждат при задължително прекодиране на стари към нови.**



Европейски съюз

Оперативна програма
“Развитие на човешките ресурси”
2007-2013

Инвестира във вашето бъдеще



Европейски социален фонд



БЪЛГАРСКА СТОПАНСКА КАМАРА
СЪЮЗ НА БЪЛГАРСКИЯ БИЗНЕС

www.bia-bg.com



WWW.COMPETENCEMAP.BG



Европейски съюз

*Оперативна програма
"Развитие на човешките
ресурси" 2007-2013*

Инвестира във вашето бъдеще



Европейски социален фонд



WWW.BIA-BG.COM

Проект „Разработване и внедряване на информационна система за оценка на компетенциите на работната сила по браншове и региони“. Проектът се осъществява от Българска стопанска камара съюз на българския бизнес с финансовата подкрепа на Оперативна програма „Развитие на човешките ресурси“ 2007-2013, съфинансирана от Европейския социален фонд и Р България, по договор № BG051PO001-2.1.06

ПРОУЧВАНЕ НА ОБРАЗОВАТЕЛНАТА И ПРОФЕСИОНАЛНО-КВАЛИФИКАЦИОННА СТРУКТУРА НА ЗАЕТИТЕ И РАБОТНАТА СИЛА НА НАЦИОНАЛНО, СЕКТОРНО И РЕГИОНАЛНО НИВО

Авторски колектив с ръководител Людмила Векова

Пресконференция – 18 октомври 2010 г.